



LUGLI AMEDEO MECCANICA

PASSIONE E PRECISIONE. DAL 1979.



**COSTRUZIONE DI COMPONENTI MECCANICI
DI ALTA PRECISIONE AL SERVIZIO DELL'INDUSTRIA**



LUGLI AMEDEO MECCANICA



1979
2019



Una storia di successo che inizia 40 anni fa

Un intenso odore di ferro nell'aria, trucioli e polvere grigia sparsi sul pavimento del piccolo laboratorio nella provincia di Biella, mani sporche, tentativi e prove.

Sono state queste le premesse che hanno dato il via ai successi raggiunti dalla Lugli Amedeo Meccanica grazie alla caparbità e audacia dei suoi fondatori e collaboratori.

Quando ancora i macchinari per le lavorazioni a controllo numerico erano al principio della loro diffusione, la nostra famiglia si affidava alla tecnica, precisione e tenacia delle sue mani esperte.

Da quel febbraio del 1979 è cambiato molto.

Dopo 40 anni **Lugli Amedeo Meccanica** diventa **LAM srl** ed è sempre più **leader nelle lavorazioni di fresatura e tornitura**; in continua crescita ed evoluzione, la nostra azienda ha iniziato ad ampliarsi e da una manciata di collaboratori è arrivata in poco tempo ad integrarne cinquanta. Ad oggi la domanda ci spinge a crescere ancora.



A close-up portrait of a middle-aged man with short, dark hair, looking directly at the camera with a slight smile. He is wearing a light blue and white striped button-down shirt. The background is blurred, showing what appears to be an industrial or office setting with some lights.

“

*La tenacia, il credere in quello che fai e credere che prima o poi ce la farai. **Questo è il successo.***

*In tutte le difficoltà ho sempre coinvolto la famiglia.
Oltre a mia moglie Maura, anche mio fratello.*

Oggi è in atto un cambio generazionale.

*Con l'introduzione dei miei due figli Simone e Davide,
di persone esperte, tecniche, del supporto operativo in ufficio
e delle nuove generazioni, pensiamo ad un **futuro eccellente.***

AMEDEO LUGLI

Tecnologia ed esperienza al servizio dell'industria

Esperienza, affidabilità, qualità e precisione sono gli strumenti che utilizziamo da sempre e per noi indispensabili. A questi aggiungiamo una componente molto importante, senza la quale nulla sarebbe stato possibile: **la nostra passione**.

La nostra capacità di innovare ed essere flessibili è l'arma vincente, che ci ha permesso di affrontare i periodi meno facili e di pensare ancora oggi al futuro della nostra azienda.

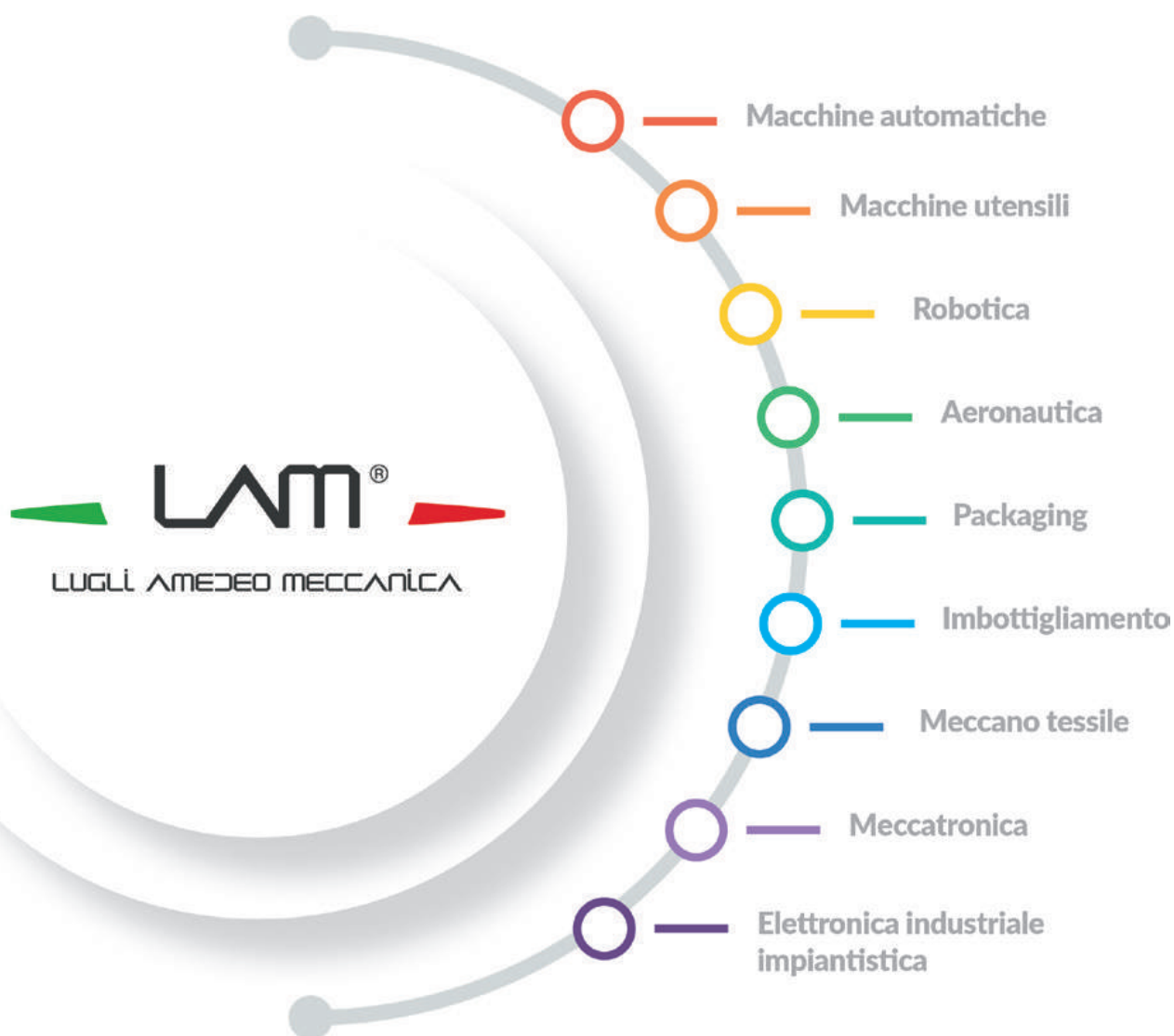


Il **parco macchine di ultima generazione**, l'organizzazione efficace del lavoro e l'alto grado di specializzazione di maestranze e collaboratori, hanno consentito all'azienda di ottenere la **certificazione UNI EN ISO 9001:2008** e di consolidare la posizione di leadership nella realizzazione di componentistica integrata per le più complesse produzioni industriali.



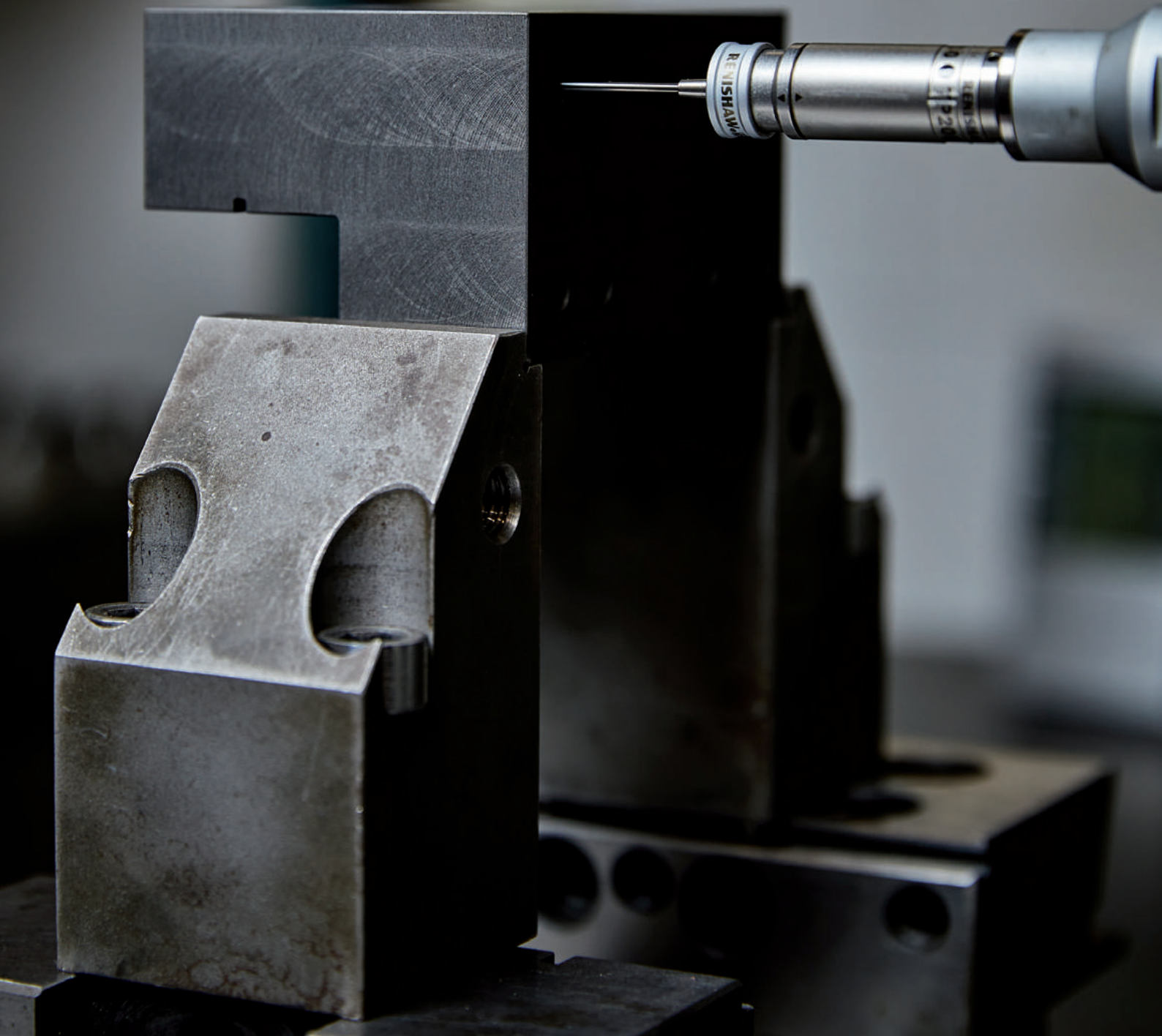
Applicazioni

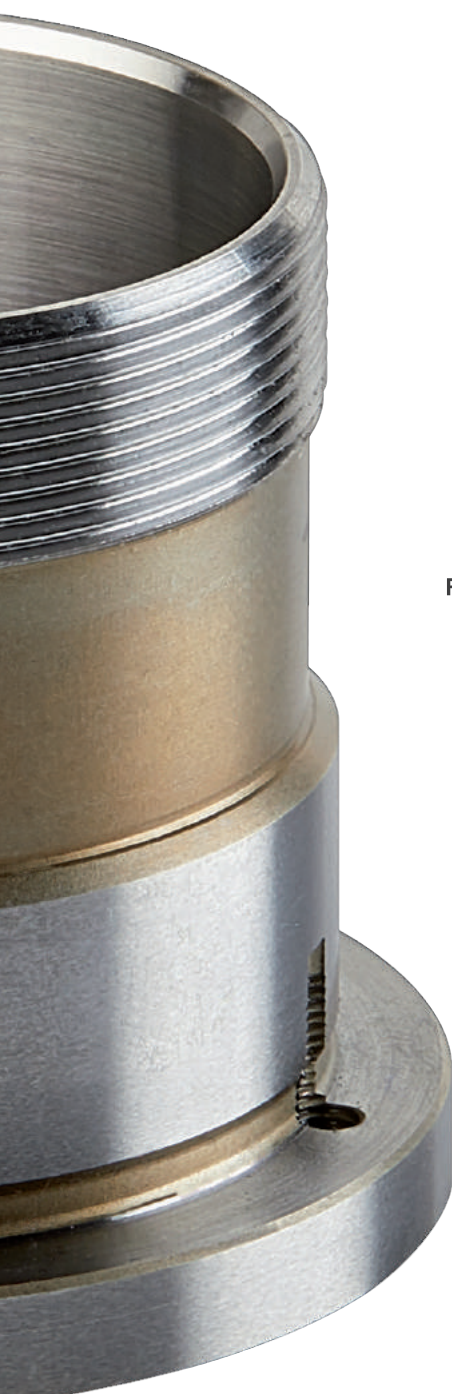
LAM opera in diversi settori, grazie alla flessibilità e capacità di adattarsi alle differenti tipologie di lavorazione. Garantiamo solidità e futuro attraverso preparazione tecnica e formazione.





LUGLI AMEDEO MECCANICA





Le nostre lavorazioni

Collaborazione, sintonia e capacità professionale sono i valori grazie ai quali il nostro team trasforma la richiesta di ogni cliente in una ricerca di eccellenza.



FRESATURA



TORNITURA



LAVORAZIONI
COMPLEMENTARI



RETTIFICA



CONTROLLO
QUALITÀ 3D

Insieme ai clienti, verso un risultato di eccellenza

La passione è un elemento sempre presente nelle nostre lavorazioni e nel rapporto con i clienti garantiamo la massima professionalità.

Con le nostre capacità e conoscenze tecniche, lavoriamo a fianco del cliente e diventiamo a tutti gli effetti il suo partner e collaboratore di fiducia.

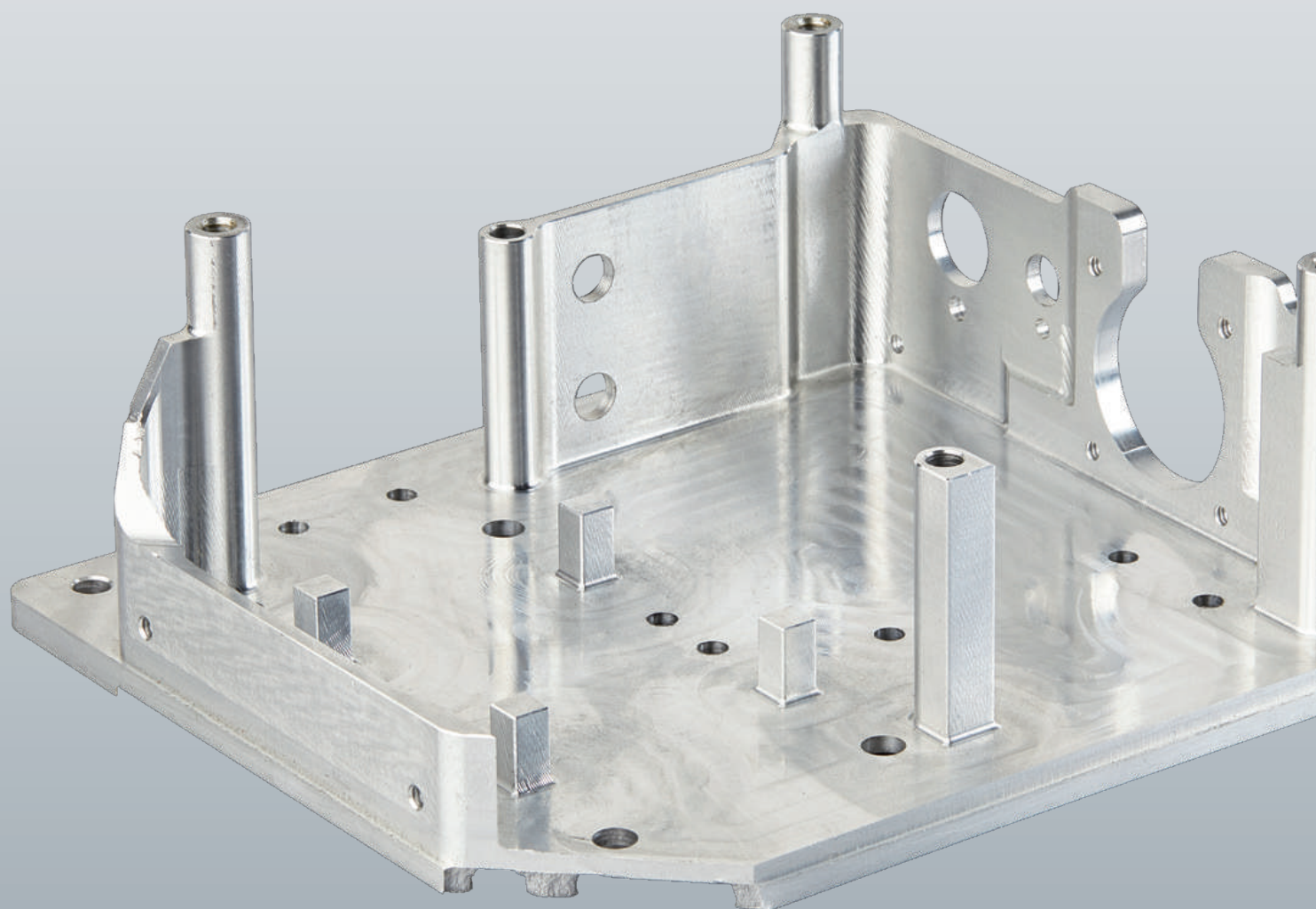
L'**attenzione al cliente** è un punto fondamentale della *mission* della nostra azienda, un valore che mettiamo al primo posto da sempre.

"Facciamo nostro il problema del cliente".

“

*La qualità non è mai casuale:
è sempre il risultato di uno sforzo intelligente.*

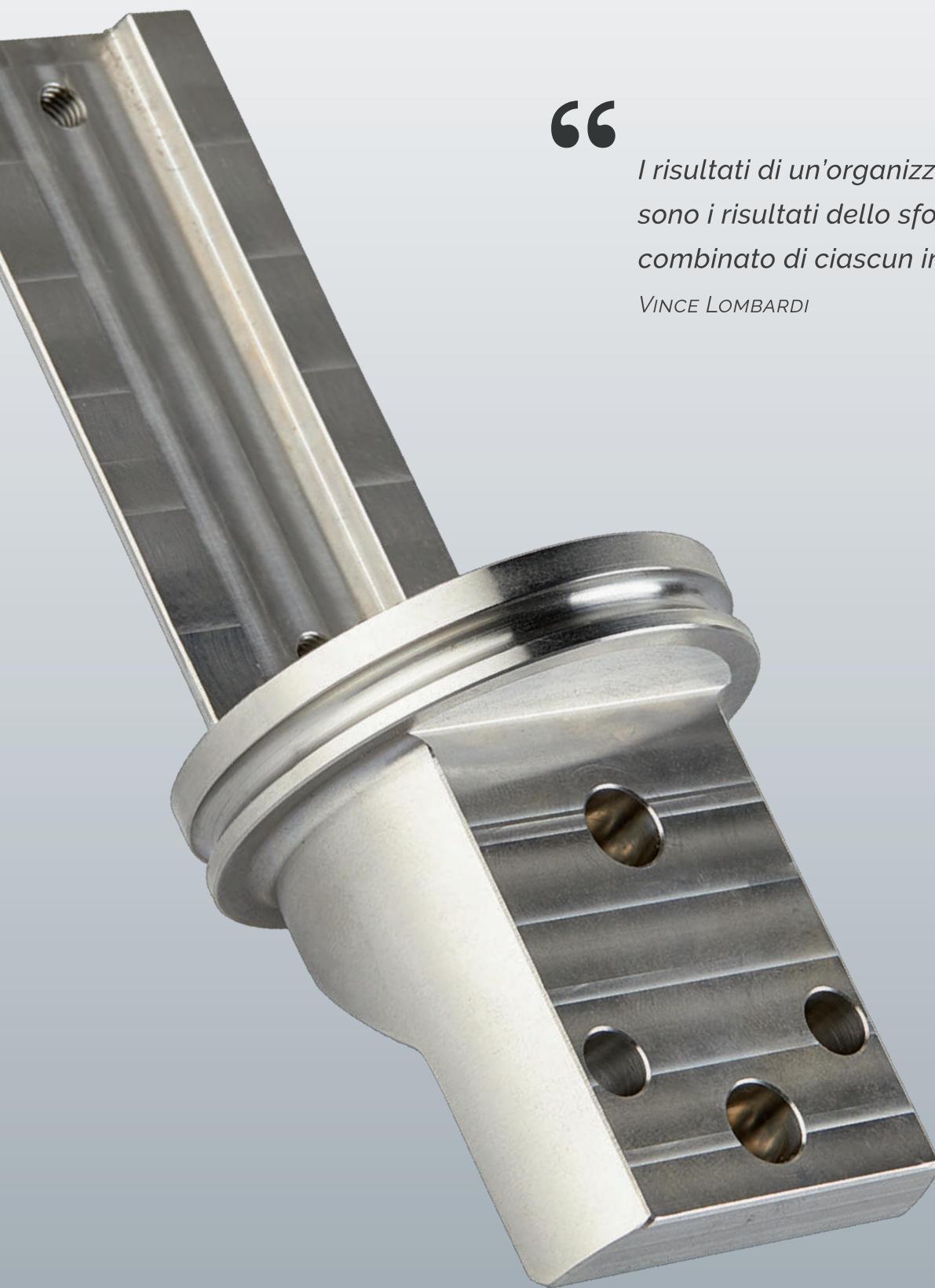
JOHN RUSKIN



“

*I risultati di un'organizzazione
sono i risultati dello sforzo
combinato di ciascun individuo.*

VINCE LOMBARDI



La nostra professionalità, la vostra soddisfazione

Un'attenta sessione di **pianificazione** da parte del nostro team precede l'inizio di ogni singola lavorazione: nulla è lasciato al caso.

Precisione è la nostra parola d'ordine, denominatore comune di ogni lavorazione che ci viene affidata.

Processi strutturati, definiti e monitorati, uniti a **strumenti tecnologici** d'avanguardia, guidati con professionalità e responsabilità da personale formato e specializzato, sono gli elementi che formano una lavorazione accurata e di valore.



I fattori che creano il nostro valore aggiunto



“

*Qualità significa fare le cose bene
quando nessuno ti sta guardando.*

HENRY FORD





Parco Macchine

Un parco macchine di ultima generazione, un alto grado di specializzazione di maestranze e personale tecnico.

REPARTO TORNITURA CNC

Centri di tornitura/fresatura integrati per lavorazioni complesse

- 1 MAZAK INTEGREGX 200 III 5 assi con contropunta diametro max 250 mm
- 1 MAZAK INTEGREGX 200 IV 5 assi con contropunta diametro max 250 mm

Torni CNC

- 1 TAKISAWA LA-200 L6 con passaggio barra diametro 53
- 1 TAKISAWA LA-250 L12 con passaggio barra diametro 85
- 1 TAKISAWA NEX-110 H7 con passaggio barra diametro 86
- 1 TORNOS fantina mobile tipo GT26/6 II, 6 assi, capacità 25,4 mm
- 1 MORI SEIKI CL150 con caricatore automatico LNS diametro 32 mm, diametro max 150 mm
- 1 MORI SEIKI CL200 con caricatore automatico a portale diametro max 400 mm
- 1 MORI SEIKI NLX2500
- 1 OKUMA LCS15 con caricatore automatico LNS diametro 52 mm, diametro max 200 mm

REPARTO FRESATURA CNC

Centri di lavoro orizzontali 2 pallet

2 MAKINO A51NX con tavola girevole continua 400x400

1 OKK HMC con tavola girevole continua 400x400

3 MORI SEIKI SH 403 con tavola girevole continua 400x400

1 MORI SEIKI NHX 4000 con tavola girevole continua 400x400

1 AKIRA SEIKI H3-XP con tavola girevole continua 320x320

Centri di lavoro verticali

1 MORI SEIKI NV5000 corse 1020x510x510 mm attrezzato con divisore Nikken

LAVORAZIONI COMPLEMENTARI

Segatrici - Sabbiatrici - Burattatrici

1 SEGHETTO AUTOMATICO CNC FORTE taglio diametro 360 mm

1 SEGHETTO AUTOMATICO diametro 360 mm

1 SEGHETTO AUTOMATICO diametro 200 mm

1 Sabbiatrice FN31

2 Burattatrici RC105

RETTIFICA ED ELETTROEROSIONE

Scegliamo con cura i partner con cui collaborare per le lavorazioni di Rettifica ed Elettroerosione.

SALA METROLOGICA E CONTROLLO

2 Macchine di controllo **3D Dea Image**

Altimetri **MAHR** e **TESA**

Strumentazione millesimale **MAHR** e **TESA**

Durometro

Rugosimetri

Nota: Operatori Certificati AUKOM

UFFICIO TECNICO PROGRAMMAZIONE

1 Software **Vero Solutions**

1 Software **Openmind**



**FAI DELLA
TUA PASSIONE LA
TUA PROFESSIONE!**

Formazione - Italian Job Talent

Italian Job Talent, è un percorso formativo proposto ai ragazzi e alle nuove leve che entrano nella nostra azienda. L'obiettivo è quello di aiutare i giovani a muovere i primi passi all'interno della grande macchina della meccanica, proiettandoli a diventare un ingranaggio fondamentale di essa.

Contiamo di formare **nuove figure professionali** offrendo loro un alto grado di specializzazione, in modo che possano dare continuità e solidità al futuro della Lugli Amedeo Meccanica.

La meccanica di precisione è un settore che garantisce ai giovani un futuro professionale, uno stipendio adeguato e la possibilità di far carriera. È altamente competitivo e richiede una formazione specifica e costante.

ITALIANJOBTALENT.IT



Lugli Amedeo Meccanica è leader nelle lavorazioni di fresatura e tornitura dal 1979. Una storia di passione e precisione che dura da 40 anni, adattandosi ai cambiamenti del mondo con flessibilità e capacità.

Oggi l'azienda investe in una generazione rinnovata di macchinari e uomini preparati, per affrontare al meglio le nuove sfide della meccanica di alta precisione.



LUGLI AMEDEO MECCANICA

PASSIONE E PRECISIONE. DAL 1979.

LAM SRL

Via delle Fabbriche Nuove 21/23
13856 Vigliano Biellese (BI)

T: +39 015.8129960
F: +39 015.8129912

www.lam.srl
commerciale@meccanicalugli.com